



목 차

- 도어 열림 레버, 잠금/해제 노브3-2
- 윈도우 개폐3-4
- 연료 주입구 개폐3-6
- 엔진 후드 개폐3-7
- 화물 적재 및 데크 사용3-8

0단원

1단원

2단원

3단원

4단원

5단원

6단원

7단원

8단원

9단원

10단원

11단원

12단원

13단원

14단원

3

각 부 개폐 및 화물 적재



도어 열림 레버, 잠금/해제 노브



도어 잠금/해제 노브(1)

노브를 도어 잠금 방향 또는 해제 방향으로 움직이면 모든 도어가 잠기거나 잠금이 해제됩니다.

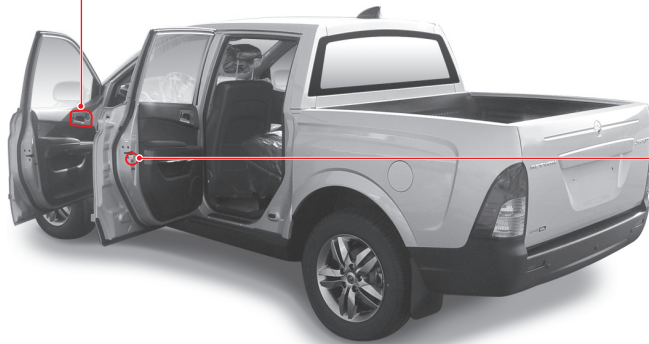
(운전석, 동반석만 해당)

도어 열림 레버(2)

도어 열림 레버를 당기면서 도어를 밀면 도어가 열립니다.

참고

- 도어가 잠긴 상태에서도 운전석 도어 열림 레버를 당기면 도어 잠금이 해제되면서 도어가 열립니다.
- 뒷좌석 도어의 도어 잠금/해제 노브의 작동은 잠금 방향 또는 잠금해제 방향으로 움직일 경우, 해당 도어만 잠기거나 잠금이 해제됩니다.



어린이 보호용 잠금장치

뒷좌석에 어린이를 안전하게 태우기 위해 뒷좌석 도어 안쪽에 어린이 보호용 잠금장치가 갖추어져 있습니다. 레버가 **LOCK** 위치에 있으면 해당 뒷도어 실내의 도어 열림 레버로는 도어를 열 수 없습니다.

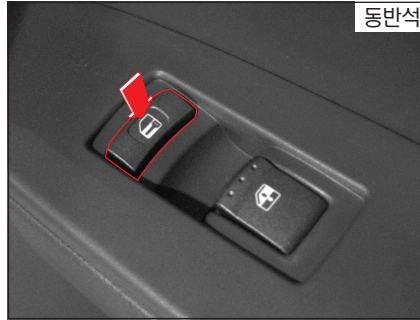


경고

어린이가 승차하였을 경우 어린이 보호용 잠금장치의 레버를 **LOCK** 위치에 놓아 실내에서 도어를 열지 못하게 하십시오.



도어 잠금/해제 스위치



차량 도어가 잠겨져 있는 상태(**LOCK**)에서 스위치를 누르면 잠김상태가 해제됩니다. 잠김이 해제된 상태(**UNLOCK**)에서 스위치를 누르면 잠김상태가 됩니다.

도어가 열려 있을 때에는 도어 잠금/해제 스위치로 도어를 잠글 수 없습니다. 또한 도난 경계상태에서도 도어 잠금/해제 스위치로 도어 잠금을 해제할 수 없습니다.



주의

화물 데크의 테일게이트가 열려져 있는 상태에서 도어 잠금/해제 스위치 또는 리모콘 키를 프론트 및 리어 도어를 잠글 수 있습니다.

3

자동 도어 잠김해제 기능

에어백 전개시 모든 도어의 잠금 상태가 자동으로 해제됩니다.



경고

사고 등의 충격에 의해 차체나 도어에 변형이 발생한 경우에는 자동 도어 잠김해제기능이 정상적으로 작동하지 않을 수 있습니다.

참고

- 도어가 열려 있는 상태에서는 도어잠금 노브, 도어 잠금/해제 스위치, 리모콘 키를 이용하여 도어를 잠글 수 없습니다.
- 엔진 시동 OFF시에도 모든 도어의 잠금 상태가 자동으로 해제됩니다.

자동 도어잠김 기능

도어를 잠그지 않은 상태로 주행시 차량의 속도가 약 30km/h 이상이 되면 모든 도어가 잠기게 됩니다.



주의

약 30km/h 이상의 속도로 주행할 경우, 도어 잠금/해제 노브와 스위치로 도어 잠금을 해제(**UNLOCK**)시켜도 다시 잠김(**LOCK**) 상태로 복귀합니다.

룸램프 연동기능

도어 연동 스위치가 눌러져 있는 상태에서 도어를 열면 프론트 룸램프와 센터 룸램프가 점등됩니다. 도어를 닫을 경우, 룸램프가 소등됩니다.



주의

도어 연동 스위치가 눌러져 있는 상태에서 도어를 장시간 열어 놓으면 룸램프 점등에 의해 배터리가 방전될 수 있으므로 도어를 장시간 열어놓지 마십시오.



윈도우 개폐

운전석 윈도우 스위치

▶ 윈도우를 열 때

- 스위치 앞쪽을 살짝 누르면(끝까지 누르지 않은 상태) 스위치를 누르는 동안만 윈도우가 열립니다.
- 스วิต치를 끝까지 누르면 윈도우가 자동으로 완전히 열립니다(오토 다운). 하강중에 스위치를 위로 당기거나, 살짝 누르면 하강이 정지합니다.

▶ 윈도우를 닫을 때

- 스위치 앞쪽을 위로 살짝 들어 올리면 올리고 있는 동안만 윈도우가 닫힙니다.
- 스위치 앞쪽을 위로 끝까지 들어 올리면 윈도우가 자동으로 완전히 닫힙니다(오토 업). 상승중에 스위치를 위로 당기거나, 살짝 누르면 상승이 정지합니다.



주의

- 2개의 윈도우를 동시에 작동시키면 퓨즈가 손상되거나 윈도우 개폐장치가 고장날 수 있습니다.
- 운전석 도어의 윈도우 스위치와 다른 도어의 윈도우 스위치를 반대 방향으로 동시에 작동하면 고장이 발생할 수 있습니다.

윈도우 잠금 스위치

스วิต치를 누르면 운전석 도어 트림에 있는 운전석 윈도우 스위치를 이용하여 운전석 윈도우만 개폐되고, 나머지 모든 윈도우 스위치로는 윈도우를 개폐할 수 없습니다.



경고

뒷좌석에 어린이가 승차하였을 경우, 윈도우 잠금 스위치를 눌러 놓으면 어린이의 장난 등으로 인한 사고를 예방할 수 있습니다.



주의

운전석 도어트림에 있는 윈도우 스위치를 이용하여 나머지 윈도우를 조작할 때에는 승차자의 신체 일부가 윈도우에 끼이지 않도록 주의하여 주십시오.



도어 잠금/해제 스위치

스วิต치를 누를 때마다 도어 잠금 상태, 잠금 해제 상태로 전환됩니다.

동반석 윈도우 스위치

뒷좌석 우측 윈도우 스위치

뒷좌석 좌측 윈도우 스위치



운전석 윈도우 세이프티(Safety) 기능

윈도우를 자동 상승(오토 업*)으로 닫을 때, 신체의 일부나 기타 물체가 윈도우 닫힘을 방해하면 내장된 센서가 이를 감지하여 자동으로 윈도우가 상승하지 않고 어느정도 하강합니다.



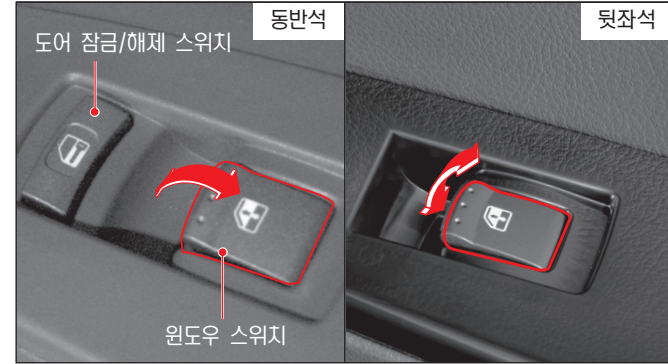
주의

- 세이프티(Safety)기능은 자동 상승(오토 업) 윈도우 기능이 내장된 운전석측 윈도우에서만 작동합니다.
- 윈도우 닫힘시 마지막으로 닫히는 일부 구간은 세이프티 기능이 작동하지 않습니다.
- 겨울철에 외부 온도가 너무 낮아 윈도우가 결빙되어 자동으로 올라가지 않으면 물체가 윈도우에 끼인 것으로 오해할 수 있습니다. 이러한 경우에는 윈도우 스위치를 수동으로 작동하시기 바랍니다.

윈도우 작동시간 연장

시동키를 ON 위치에서 ACC, LOCK 위치로 이동 또는 시동키를 탈거하여도 윈도우 스위치는 약 30초 동안 작동이 가능합니다. 단, 프론트 도어를 열면 즉시 작동이 정지합니다.

동반석 및 뒷좌석 윈도우 작동



스위치 앞쪽을 누르거나 들어 올리면서 조작하는 동안만 윈도우가 작동합니다.



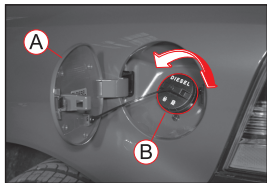
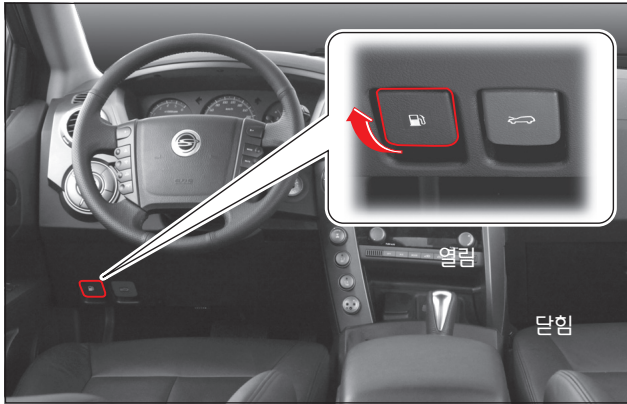
경고

- 윈도우 조작시에는 손이나 다른 신체 부위가 윈도우에 끼이지 않도록 주의하십시오.
- 윈도우를 열어 놓은 상태에서 손이나 머리와 같은 신체의 일부를 차량 밖으로 내놓을 경우 사고의 위험에 처하게 됩니다. 신체일부를 차량 밖으로 노출시키지 마십시오.

3



연료 주입구 개폐



1. 스티어링 휠 좌측 하단에 있는 연료 주입구 열림레버를 당겨 연료 주입구 커버(A)를 엽니다.
2. 연료주입구 캡(B)을 반시계방향으로 돌려 엽니다.
3. 연료 주입이 끝나면 캡을 시계방향으로 “딸깍”하는 소리가 날 때까지 돌려서 닫고, 연료주입구 커버(A)를 밀어서 닫습니다.



경고

- 반드시 엔진시동을 끈 상태에서 연료를 주입하십시오.
- 화재예방을 위해 연료 주입시에는 시동을 끄고, 담뱃불, 라이터 등 화기를 사용하지 마십시오.
- 수분이 다량 함유된 연료나, 기타 불량연료 및 첨가제를 사용할 경우, 차량 연료계통과 배출가스계통에 치명적 영향을 줄 수 있으므로 절대로 불량연료 및 기타 첨가제를 사용하지 마십시오.
- 반드시 사용연료를 확인한 후 연료를 주입하십시오. 만약 디젤 연료 사용 차량에 가솔린 연료로 주입하여 주행할 경우 연료 및 기타 차량 시스템에 영향을 주어 차량에 심각한 손상을 줄 수 있습니다.

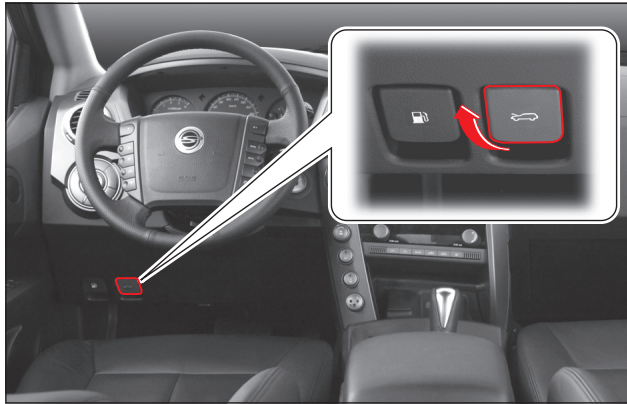


주의

- 연료가 차체에 묻으면 도장면이 손상될 수 있으므로 주의하십시오.
- 겨울철에 연료 주입구 커버가 얼어붙었을 경우에는無理하게 열지 말고 주위를 가볍게 두드리면서 여십시오.



엔진 후드 개폐



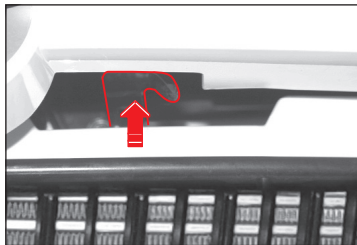
1. 스티어링 휠 좌측 하단에 있는 엔진후드 열림 레버를 당기십시오.



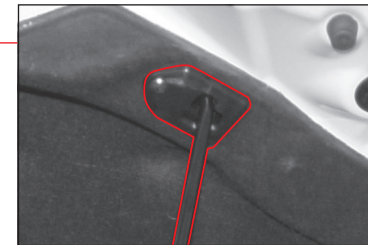
경고

- 엔진 구동 상태에서 엔진후드를 열었을 경우에는 엔진룸 내의 작동 장치에 의해 부상을 입지 않도록 각별히 주의하십시오.
- 주행 전에는 엔진후드가 완전히 닫혔는지 확인하십시오.
- 바람이 불 때 엔진후드를 열어 놓으면 후드 지지대가 고정 위치에서 이탈하여 엔진후드가 떨어져 부상을 입을 수 있으니 각별히 주의하십시오.
- 엔진 후드를 닫을 때에는 신체의 일부가 끼이지 않도록 주의하십시오.

3



2. 엔진후드를 약간 들어 손을 집어 넣어 엔진후드 고정해제 레버를 위쪽으로 민 상태에서 엔진후드를 들어 올립니다.



3. 엔진후드를 들어 올린 후 후드 지지대를 정확한 지지대 고정 위치에 설치하여 엔진후드가 내려오지 않도록 하십시오.

각 부 개폐 및 화물 적재

3-7



화물 적재 및 데크 사용

테일게이트 개폐

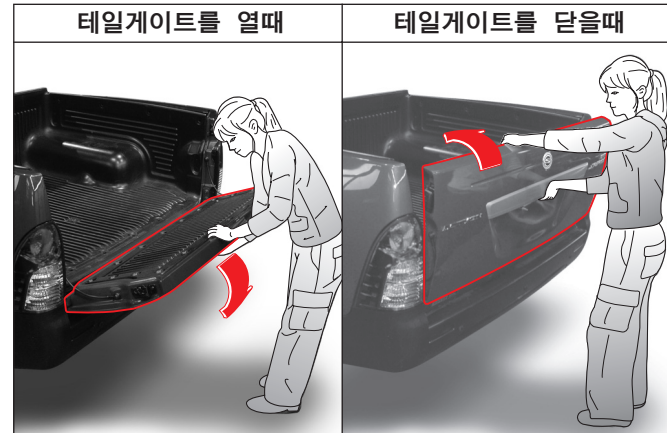


화물 데크의 테일게이트 잠김이 해제된 상태에서 테일게이트 열림 레버를 당기면 고정상태가 해제되며, 고정 상태가 해제된 상태에서 화물 데크의 테일게이트가 완전히 열려 질 때까지 두손으로 잡고 서서히 내리십시오. 닫을 때에는 화물 데크의 테일게이트를 들어 올려 닫으십시오.

운전석 또는 동반석 도어에 있는 도어 잠금/해제 노브, 도어 잠금/해제 스위치를 이용하여 도어를 잠그거나 잠금을 해제하면 화물 데크의 테일게이트도 잠기거나 잠금이 해제됩니다.

참고

- 화물 데크의 테일게이트가 열려져 있어도 계기판의 도어 열림 경고등은 점등되지 않습니다. 따라서 주행전 테일게이트가 닫혀져 있는지 확인하십시오.
- 화물 데크의 테일게이트는 키를 이용하여 잠그거나 열 수 있는 별도의 키홀이 없습니다.



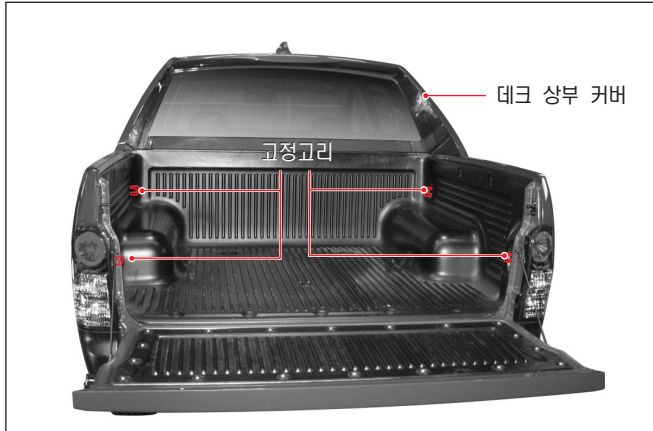
주의

- 화물 데크의 테일게이트를 열 때에는 테일게이트가 완전히 열릴 때까지 두손으로 잡고 서서히 내리십시오. 갑자기 내릴 경우, 테일게이트 무게에 의해 부상을 입을 수 있습니다. 또한 테일게이트가 손상될 수 있습니다.
- 화물 데크의 테일게이트를 닫을 때 한손은 레버 부위를 잡고 다른 한손은 테일게이트 상부를 잡은 상태에서 그림과 같이 올린 후 닫아 주십시오.
- 화물 데크의 테일게이트를 닫을 때에는 신체의 일부가 끼어 부상을 입을 수 있습니다. 주의하십시오.
- 어린이 또는 노약자가 임의로 테일게이트를 열 경우, 테일게이트가 열리면서 무게에 의해 부상을 입을 수 있으므로 작동하지 않도록 하십시오.

3-8 각 부 개폐 및 화물 적재



화물 데크 화물 적재



최대 적재량	400kg
--------	-------

화물을 화물 데크에 적재할 경우, 주행중 움직이지 않도록 데크내의 고리를 이용하여 확실히 고정한 후 주행하십시오.



주의

- 차량 주차시 되도록이면 화물 데크 부분이 눈·비 또는 직사광선으로 부터 피할 수 있는 곳에 주차하시고, 화물 데크내에 빗물 또는 눈 등이 있을 경우 주행전에 제거하신 후 주행하십시오.
- 테일게이트가 열려 있는 상태에서 테일게이트 위로 무거운 물건을 던지거나 큰 충격을 가할 경우, 테일게이트의 파손은 물론 테일게이트 연결 힌지 부분이 손상될 수 있습니다.
- 화물 데크 상단부 커버의 틈새를 통해 로프 또는 와이어 등을 이용하여 화물을 고정하지 마십시오. 커버의 도장이 손상되거나 커버가 파손될 수 있습니다.



경고

- 화물 데크는 화물을 적재하는 공간입니다. 사람이 탑승해서는 않습니다.
- 주차 또는 정차한 상태에서 화물 데크에 화물을 적재하여 놓고 차량을 이탈하지 마십시오. 적재하여 놓은 물건을 분실할 위험이 있습니다.
- 화물을 적재하고 테일게이트를 닫은 후에는 손으로 테일게이트를 앞뒤로 흔들어 확실히 잠겨져 있는지 확인하십시오.
- 테일게이트를 열어 놓은 상태로 주행하지 마십시오.
- 최대 적재량을 초과하여 적재하지 마십시오. 과적으로 인하여 차량 구동 장치, 현가 장치, 화물 데크 또는 이와 관련된 장치에 손상을 줄 수 있습니다. 또한 과적으로 인하여 안전한 운행을 할 수 없게 되어 사고 위험에 처할 수 있습니다.
- 화물 데크 부분에 이종품을 장착하여 루프를 만든다든지 커버를 장착하지 마십시오. 장착할 경우, 추가 장착품이나 차량 개조로 인하여 주행 저항 증가, 연비 감소, 판넬 녹발 생과 같은 문제가 발생할 뿐만 아니라 차량 무게 증가, 시야 방해로 인하여 사고 위험에 처할 수 있습니다.
- 화물 적재시 데크 측면 판넬 높이 이상으로 부피가 크거나, 데크 외부로 돌출될 수 있는 화물은 적재하지 마십시오.
- 환봉, 또는 기타 끝이 뾰족한 물건, 부피가 커서 후방시야를 가릴 수 있는 물건은 적재하지 마십시오.
- 특히, 화물 데크에 환봉이나, 끝이 뾰족한 물건등을 적재한 상태에서 급정거하거나 차량 및 기타 물체와 충돌할 경우 뒷 유리를 뚫고 들어와 차량 승차자에게 치명적인 상해를 입힐 수 있습니다.



MEMO

A series of horizontal dotted lines providing a template for writing a memo.

